

CHEYLÉTIELLOSE



ÉPIDÉMIOLOGIE



- Acariose cutanée pouvant affecter les animaux domestiques notamment chiens, chats, lapins
- Dermatose peu fréquente à rare aujourd'hui chez le chien et le chat
- Plusieurs animaux du même foyer atteints généralement
- Existence de porteurs asymptomatiques
- Rencontrée surtout en élevage (mauvaises conditions d'élevage)
- Facteur prédisposant chez adulte ne vivant pas en collectivité Immunodéficit



SIGNES CLINIQUES



Topographie lésionnelle :

- Région dorso-lombaire : ligne médio-dorsale
- Oreilles
- Tête

Sémiologie macroscopique et signes cliniques :

- Squamosis avec un aspect de "walking dandruff" ou "squames marcheuses" : pellicules en mouvement car cheylétielles de couleur blanchâtre sont visibles à l'œil nu (450-500 x 300-320 µm)
- Pelage avec aspect "poudré" ou "farineux"
- Prurit absent ou modéré à sévère
- Éruptions papulo-croûteuses



PATHOGÉNIE



- Acariose liée à la présence de cheylétielles : *Cheyletiella yasguri* majoritaire chez le chien. *Cheyletiella blakei* et *Cheyletiella parasitovorax* peuvent également être impliqués.
- Affection contagieuse avec transmission interspécifique
- Zoonose contamination directe et indirecte par environnement
- Durée du cycle : 3-6 semaines



GRANDS AXES DIAGNOSTIQUES



- **Anamnèse, commémoratifs** : contamination humaine et animale
- **Examen clinique**
- **Examen dermatologique**
- **Diagnostic différentiel** : dermatophytose, démodécie, DHPP
- **Raclage cutané superficiel + calque** : observation des acariens *Cheyletiella* adultes, nymphes, larves, oeufs au microscope
- **Scotch test**
- **Peigne à dents serrés puis observation sur fond noir** : mise en évidence des "walking dandruff"



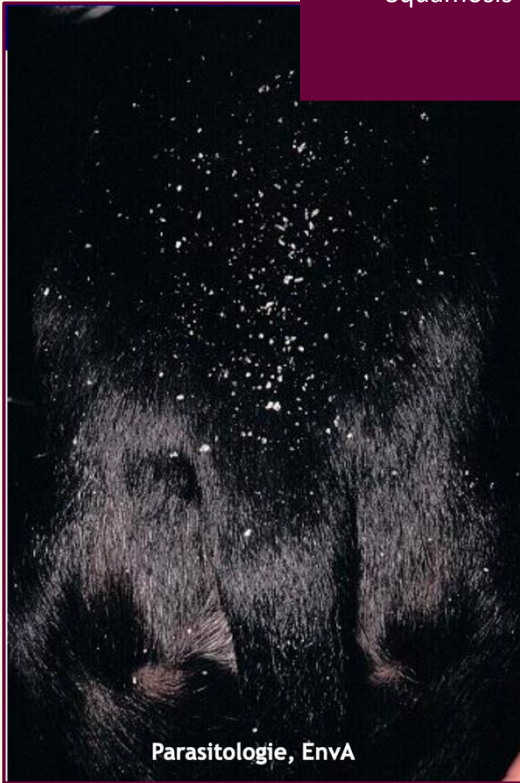
GRANDS AXES THÉRAPEUTIQUES



- Absence de principe actif ayant une AMM pour le traitement des cheylétielloses
- Traiter tous les animaux infestés et animaux en contact
- **Utilisation d'antiparasitaires externes** :
 - Isoxazolines, Sélamectine, Fipronil, ...
- **Traitement de l'environnement** : non indispensable si utilisation d'un antiparasitaire à rémanence longue

CHEYLÉTIELLOS

Squamosis sévère localisé en région dorso-lombaire dans un contexte de Cheylétiellose



Parasitologie, EnvA