

ALOPÉCIE RÉCIDIVANTE DES FLANCS



ÉPIDÉMIOLOGIE



- **Races prédisposées** = races à pelage court principalement : Boxer, Bouledogue anglais, Griffon Korthals, Airedale, Affenpinscher, Labrador, Golden retriever, Bouviers des Flandres, Doberman, Schnauzer.
- **Âge d'apparition** : peut apparaître à tout âge, le plus souvent entre 3 ans et 6 ans.
- **Incidence** : latitudes hautes



SIGNES CLINIQUES



Topographie lésionnelle :

- Alopecie bilatérale
- Généralement symétrique mais pouvant être asymétrique
- Alopecie diffuse
- Localisation principale sur les flancs
- Autres localisations : pavillons auriculaires plus rarement dos

Sémiologie macroscopique et signes cliniques :

- Alopecie non inflammatoire
- Lésions bien délimitées en forme de carte de géographie
- Hyperpigmentation secondaire fréquente
- Absence de prurit



PATHOGÉNIE



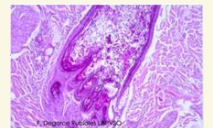
- Alopecie non inflammatoire sans anomalie du cycle pileux
- Dermatose assez fréquente
- Pathogénie inconnue
- Influence de la photopériode dans son développement
- Débute l'hiver et se termine fin du printemps (entre novembre et mars) dans l'hémisphère Nord



GRANDS AXES DIAGNOSTIQUES



- **Anamnèse et commémoratifs** : âge, races prédisposées
- **Examen clinique**
- **Examen dermatologique**
- **Diagnostic différentiel** : démodécie, dermatophytose, hypothyroïdie, alopecia areata, alopecie X, syndrome de Cushing, dysmétabolisme des hormones sexuelles, pseudopelade, dysplasie folliculaire.
- **Examen histopathologique** : Réalisation de biopsies cutanées en zones atteintes en début d'évolution des signes cliniques. Observation de follicules pileux tronqués en région isthmique : aspect caractéristique en "pieds de sorcière" associés à une hypermélanose.



GRANDS AXES THÉRAPEUTIQUES



- **Mélatonine** : permet de prévenir la rechute annuelle / limiter l'aggravation et extension à chaque poussée, pas de consensus concernant la dose. Chien prédisposé commencer à l'entrée de l'hiver.
- Dermatose récidivante
- **Résolution spontanée fréquente** : repousse des poils en 3 à 8 mois chez la plupart des chiens. Parfois non guérison (chez chiens à rechute annuelle).

Lésion alopécique en carte de géographie sur le flanc droit



N. Cochet Faivre

Autre exemple de lésion alopécique en carte de géographie sur le flanc



N. Cochet Faivre