

# DERMATOPHYTOSE (TEIGNE)



## ÉPIDÉMIOLOGIE



- Dermatose non rare chez le chien
- Incidences plus importantes chez les chiots, chiens fouisseurs et animaux immunodéprimés
- Zoonose mais contamination non systématique
- **Races prédisposées** : Yorkshire terrier, Jack Russel terrier
- Infection visuellement asymptomatique rare chez le chien, cas rapportés chez le Yorkshire terrier.
- Infection par contact direct avec animal contaminé ou par contact indirect par l'intermédiaire de spores contaminantes dans environnement (entrée de terrier, ...)



## PATHOGÉNIE



- Agents pathogènes : Dermatophytes, prédominance de *Microsporum canis* chez le chien.
- Dermatose inflammatoire infectieuse dû à l'envahissement par un champignon filamenteux kératinophile de la couche cornée et du follicule pileux (excepté *Microsporum persicolor*) (jusqu'à la frange d'Adamson) et de la tige pileuse → fragilité de la tige pileuse → fracture de la tige pileuse



## SIGNES CLINIQUES



### Topographie lésionnelle :

- Patron asymétrique habituellement
- Atteinte localisée, multifocale ou généralisée

### Sémiologie lésionnelle et signes cliniques :

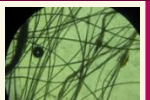
- Alopecie fréquemment nummulaire à évolution extensive (mais non systématique)
- Manchons pileux (aspect poils en pinceau)
- Squamosis
- Érythème
- Papules
- Croûtes superficielles
- Séborrhée
- Pustules folliculaires, furoncles
- Kérion (nodule inflammatoire, circonscrit, exsudatif, alopecique d'apparition brutale)
- Paronychie ou onychodystrophie d'un ou plusieurs doigts (peu fréquent à rare)
- Prurit variable



## GRANDS AXES DIAGNOSTIQUES



- **Anamnèse, commémoratifs** : présence de lésions sur le propriétaire et entourage
- **Examen clinique**
- **Examen dermatologique**
- **Diagnostic différentiel** : démodécie, folliculite bactérienne, lymphome cutané épithéliotrope, leishmaniose, ...
- **Lampe de Wood** : identification des poils teigneux mis en évidence par une fluorescence jaune verte en présence de *Microsporum canis*. Faux négatifs et faux positifs possibles.
- **Trichoscopie** : mise en évidence de spores en manchon.
- **Culture mycologique** : gold standard
- **PCR** à utiliser de préférence comme diagnostic d'exclusion



## GRANDS AXES THÉRAPEUTIQUES



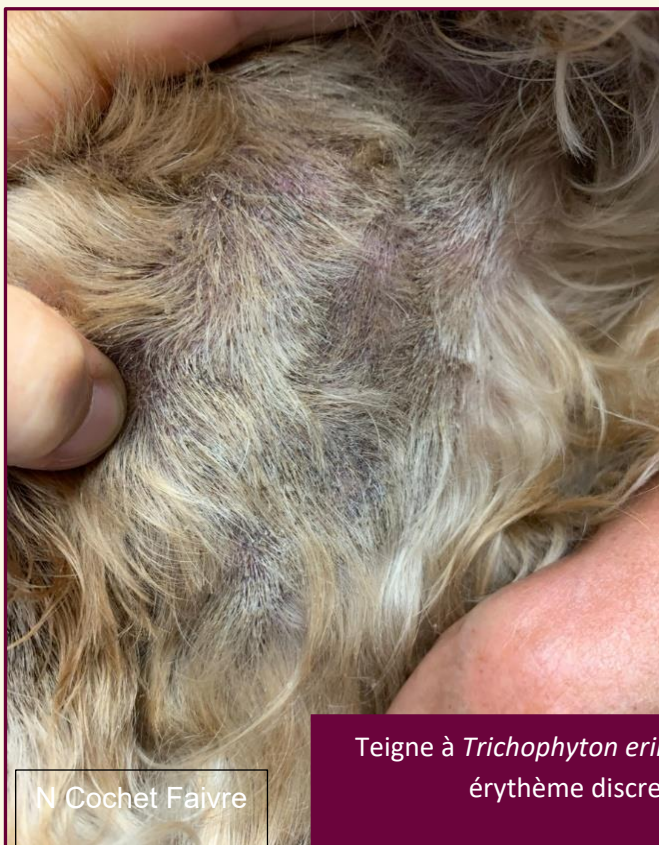
- **Antifongiques** : traitement topique et systémique (sauf cas très particuliers)
- **Traitement** des lieux de couchage (environnement)
- **Pronostic bon** sauf cas particuliers dont immunodéficit (maladies, traitements)

# DERMATOPHYTOSE



N Cochet Faivre

Teigne à *Trichophyton gypsum* : alopecie nummulaire, érythème comédons, squamo-croûtes



N Cochet Faivre

Teigne à *Trichophyton erinacei* chez un Yorkshire terrier : alopecie, érythème discret, manchons pilaires, squamosis