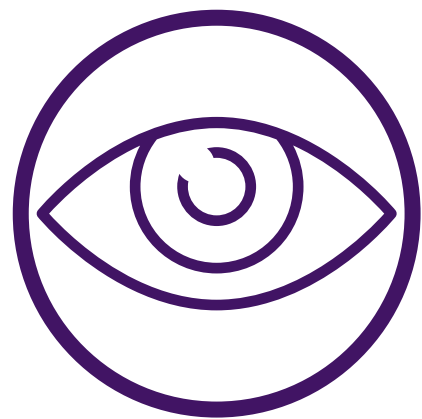


L' ULCÈRE CORNÉEN À COLLAGÉNASES

LES CONSEILS OPHTALMOLOGIE



L'ulcère cornéen est une maladie oculaire atteignant la partie la plus externe de l'œil : la cornée. Cette dernière est formée de plusieurs couches, toutes transparentes afin de laisser pénétrer les rayons lumineux dans l'œil. En cas d'ulcère cornéen, une ou plusieurs couches de la cornée sont lésées. Dans certaines conditions défavorables, des agents infectieux vont proliférer sur le site de lésion cornéenne et produire des enzymes appelées, collagénases, en quantité excessive. Ces enzymes vont entraîner une dégradation très rapide de la cornée, et donner son nom à ce type d'ulcère cornéen, appelé « ulcère à collagénases ». L'espèce canine est largement surreprésentée.

QUAND DOIT-ON SUSPECTER UN ULCÈRE CORNÉEN À COLLAGÉNASES ?

Des signes de douleur oculaire (clignement des paupières, paupières fermées en permanence, œil masqué par la troisième paupière) et des sécrétions oculaires purulentes doivent faire suspecter un ulcère cornéen. Une opalescence de la cornée peut également être visible. La présence de ces signes doit conduire à consulter rapidement un vétérinaire.



QUELLES CAUSES ?

Chez l'animal, les ulcères cornéens à collagénases se développent le plus souvent à la suite d'un traumatisme sur l'œil, suivi d'une infection par des bactéries ou des champignons. Ces micro-organismes sont pathogènes pour l'œil car ils produisent des substances qui détruisent les constituants de la cornée.

LES FACTEURS DE RISQUE ?

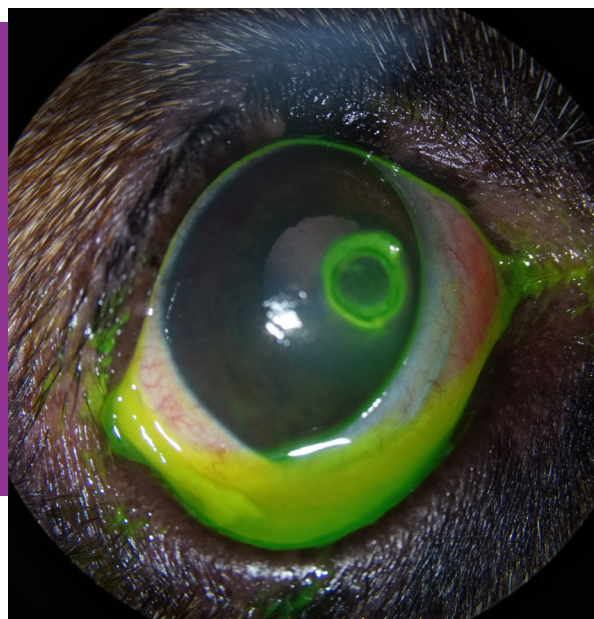
Ils sont nombreux : la race de l'animal, avec notamment la conformation de la face, des maladies oculaires concomitantes, certains traitements oculaires... Les races les plus à risque sont ceux présentant un œil très exposé (race brachycéphale, avec une large ouverture palpébrale). Une maladie oculaire, comme une sécheresse oculaire, ou certains traitements appliqués sur l'œil (anti-inflammatoires), peuvent augmenter le risque d'ulcère cornéen à collagénases en favorisant le développement de bactéries à la surface de l'œil.



COMMENT DIAGNOSTIQUER UN ULCÈRE CORNÉEN À COLLAGÉNASES ?

Le diagnostic sera établi par votre vétérinaire à la suite d'un examen oculaire qui permettra d'observer l'aspect de la cornée. Un test non douloureux pour votre animal, appelé test à la fluorescéine, permettra de confirmer la présence d'un ulcère cornéen. Il s'agit de déposer une goutte d'un colorant vert fluorescent sur l'œil puis de rincer l'œil avec une solution physiologique.

Lors d'ulcère cornéen, la lésion reste colorée en vert. Un prélèvement non douloureux pourra aussi être réalisé, sous anesthésie locale de la cornée, pour rechercher la présence de bactéries ou de champignons.



LA VISION DE MON ANIMAL EST-ELLE MENACÉE ?

La vision est compromise dans les formes les plus sévères. Ce type d'ulcère cornéen progresse très rapidement en profondeur et peut à terme conduire à la perforation de la cornée. Le pronostic de conservation de la vision dépend de la précocité de la prise en charge.

QUEL TRAITEMENT ENVISAGER ?

Lorsque le diagnostic d'ulcère cornéen à collagénases est confirmé, un traitement adapté doit être mis en place le plus rapidement possible pour stopper l'aggravation des lésions. Deux types de prise en charge sont généralement proposées : un traitement médical qui consiste à administrer des collyres de façon très fréquente, ou un traitement chirurgical, selon la gravité de l'ulcère cornéen.



+ D'INFOS ? UN DOUTE ?

N'hésitez à en parler avec votre vétérinaire.

Prenez rendez-vous pour une consultation à l'hôpital des animaux de compagnie de l'EnvA :
rendezvous-chuva.vet-alfort.fr ou 01 43 96 73 73