

A6 équine 2024-2025

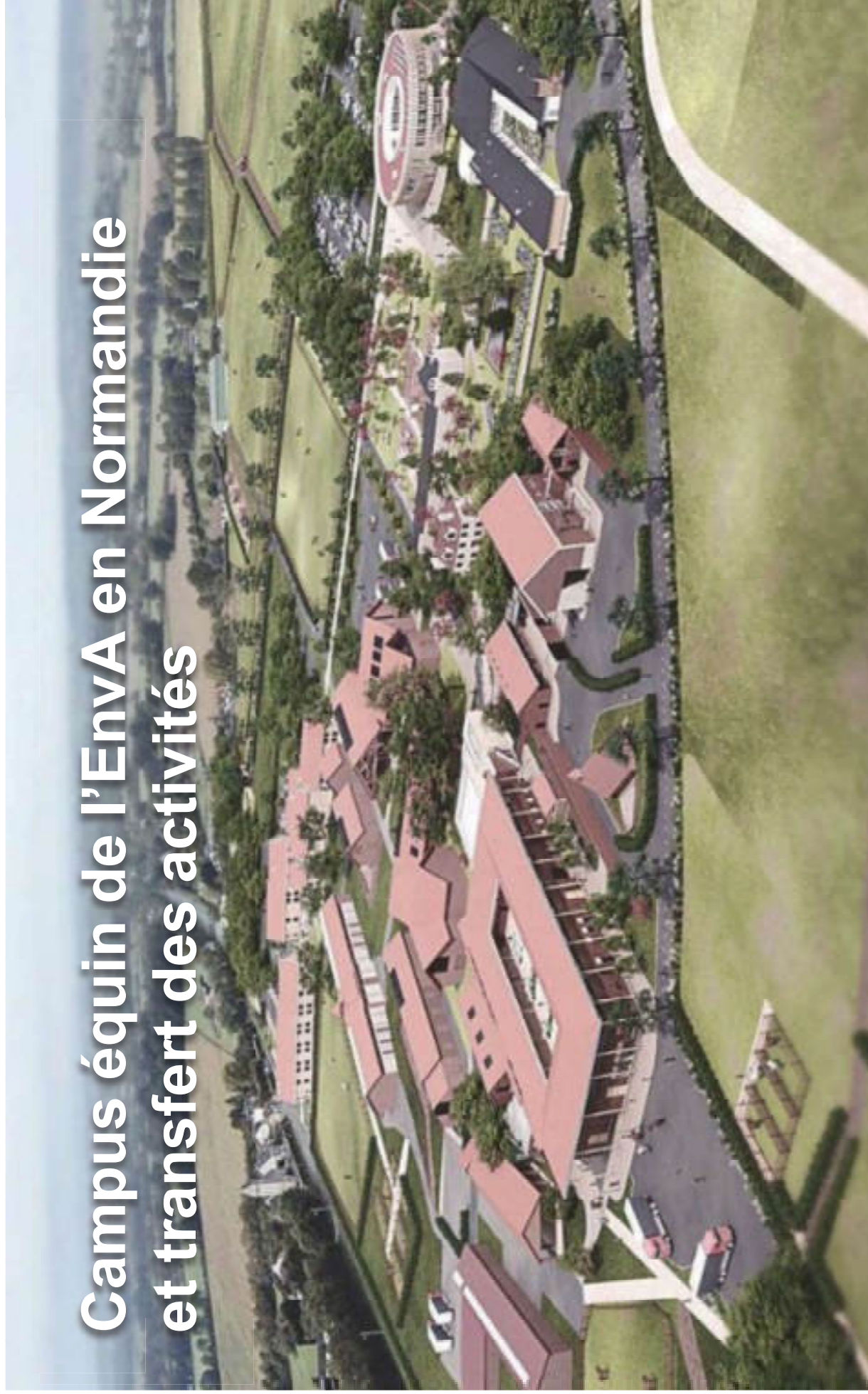
Estelle Manguin, Lélia Bertoni, Céline Mespoulhes
Février 2024



SOMMAIRE

- Campus équin de l'EnvA en Normandie et transfert des activités
- Programme pédagogique
- Les rotations cliniques : médecine, chirurgie, anesthésie, reproduction et pathologie locomotrice
- Questions/réponses

Campus équin de l'EnvA en Normandie et transfert des activités



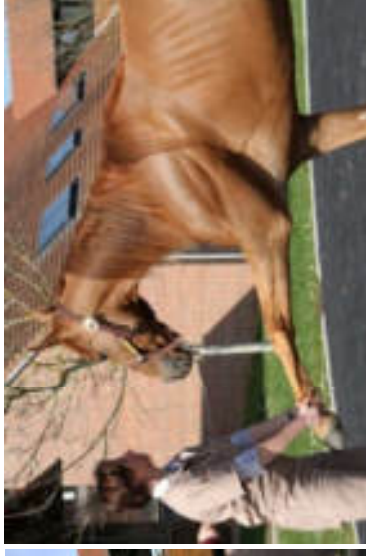


Aujourd'hui et jusqu'en décembre 2024, l'activité équine de l'EnvA => sur deux sites

EnvA à Maisons-Alfort



EnvA en Normandie



ÉCOLE NATIONALE VÉTÉRINAIRE D'ALFORT

**Surface du
campus:
40 ha**

A partir de janvier 2025 => toutes les activités sur un seul site, en Normandie

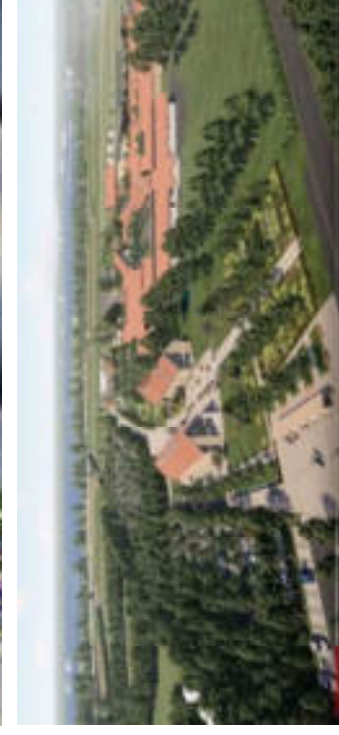
**Pôle médico-
chirurgical**

**Près de
2000m²
d'hôpital
40 boxes**



**Amphithéâtre
clinique**

**50
logements
étudiants**



**Espace Vie
Entrepreneurial**

ÉCOLE NATIONALE VÉTÉRINAIRE D'ALFORT

Complèteront les activités de pathologie locomotrices, imagerie, physiothérapie





Évolution vers un hôpital **plus grand** **plus moderne** **adapté aux nécessités de biosécurité**



ÉCOLE NATIONALE VÉTÉRINAIRE D'ALFORT

L'EnVA investit 500 000 euros pour l'achat d'équipements en 2024.
Plan d'investissement sur trois ans, 2024, 2025 et 2026.

Nouvel équipement de thermofusion, acquisition d'un laser chirurgical, d'un équipement pour effectuer les greffes cutanées, de matériel de dentisterie spécialisée, d'ostéosynthèse et de micro-chirurgie, remplacement des tours d'endoscopie et de coelioscopie/arthroscopie, acquisition d'équipements de monitoring supplémentaires pour le nouveau secteur SI et d'un équipement d'endoscopie portable...





Calendrier prévisionnel

Ouverture le 6 janvier 2025

Déménagement 2ème moitié de décembre 2024

Du 16/12 au 06/01 > Pas de rotations med/chir/anesth/nuît

A partir du 02/01

- > Ouverture de l'hôpital et reprise progressive des activités
- > Emménagement des étudiants et internes dans leur nouveau logement
- > Reprise des activités cliniques le 06/01



Ce qu'il faut retenir

Conséquences limitées du transfert sur l'activité pédagogique et clinique

Activité clinique à l'ouverture

Aujourd'hui, environ 700 cas/an à Maisons-Alfort (soit 13/14 consultations par sem).

Pourquoi nous sommes confiants :

- Clients actuels du Chuv Eq majoritairement à l'ouest / nord-ouest, accompagnement vers ce changement par une forte communication ;
- Une clientèle élargie dans un secteur propice (Normandie) ;
- Un manque de structures hospitalières à l'Ouest (Bretagne) ;
- Des vétérinaires qui attendent cette ouverture ;
- Une montée en puissance rapide.

Logements

42 studios tout équipés (kitchenettes,
salles de bain individuelles)

2 grandes cuisines partagées

Des salons partagés

Loyer : selon le prix du marché,
environ 500 euros

Animaux de compagnie interdits
(hors chiens guides)



Logements

Possibilité de quitter les logements dans les résidences du campus de Maisons-Alfort dès décembre 2024.

DEVE/service résidences informés.

Pensez à la colocation à Maisons-Alfort, de septembre à décembre.



Des bâtiments détruits en novembre 2023



Pratique

Un « espace vie entrepreneuriat ».

Incluant une salle de sport et une salle de restauration.

La construction va démarrer dans les prochaines semaines.

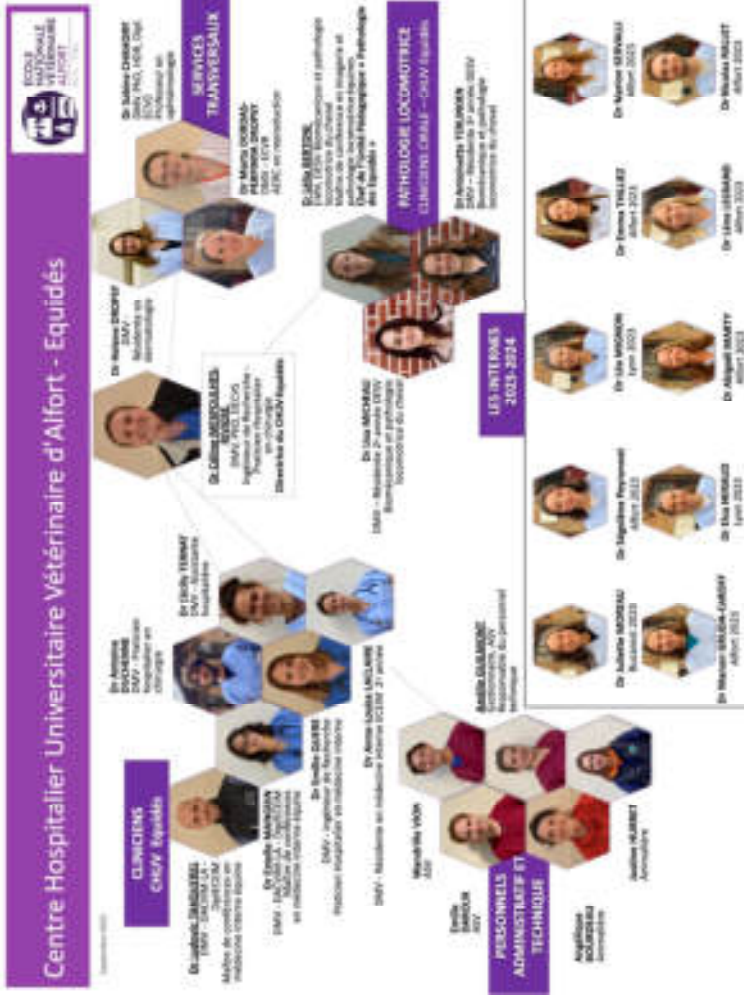


Programme pédagogique de la A6 équine

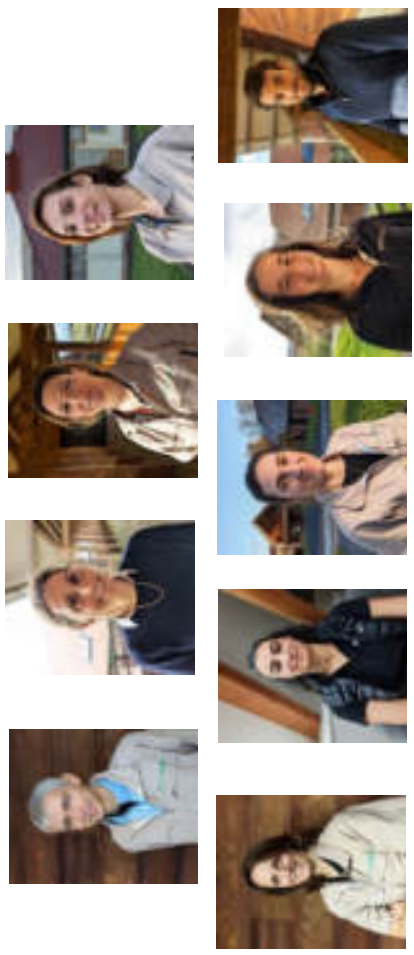


Équipe multidisciplinaire (dont 10 spécialistes en équine)

Médecine & chirurgie



Pathologie locomotrice, imagerie et physiothérapie



Responsables pédagogiques de l'EnvA :
Estelle Manguin (Maisons-Alfort)
Lélia Bertoni (Normandie)

Déroulé pédagogique

- 1 semaine d'enseignement « remise à niveau - EnvA » :
 - ↳ Cours-TP-TD sur Alfort 9-13 septembre 2024
- 2 semaines de cours de base (niveau 1) communs aux 3 écoles :
 - ↳ Communs dominante « mixte »
 - ↳ Co-modal : étudiants sur Alfort 16-27 septembre 2024
- 2 semaines de cours avancés (niveau 2) communs aux 3 écoles :
 - ↳ Dominante équine exclusivement
 - ↳ Présentiel campus Normand tous étudiants 6-17 janvier 2025

Rotations cliniques et stages : 23 semaines

- Rotations ChuvEq 10 sem (+ 2 sem PCS)
- Rotations CIRALE 4 sem dont autopsie/med sportive
- Rotation ONIRIS 2 sem reproduction
- FMP sous convention de stage 5-6 sem

Thèse : 12 semaines

+ séminaires management, JCs....

S32 26/09 Pl. Ab. (3. Ab. en Pl.)				
S34 04/09 Alfort AL				
S37 11/09 Alfort AL				
S38 18/09 Alfort AL				
S39 25/09				
S40 02/10	Chirurgie	Chirurgie	Chirurgie	Chirurgie
S41 09/10	Null	Null	Null	Null
S42 16/10	Médecine	Médecine	Médecine	Médecine
S43 23/10	Assesb-Isoc	Assesb-Isoc	Assesb-Isoc	Assesb-Isoc
S44 30/10	Chirurgie	Chirurgie	Chirurgie	Chirurgie
S45 06/11				
S46 13/11				
S47 20/11				
S48 27/11				
S49 04/12				
S50 11/12				
S52 18/12				
S53 25/12 Pl. Ab. / Al. (3. Ab. en Pl.)				
S1 01/01 Pl. Ab. / Al. (3. Ab. en Pl.)				
S2 08/01 Alfort AL				
S3 15/01				
S4 22/01	Chirurgie	Chirurgie	Chirurgie	Chirurgie
S5 29/01	Assesb-Isoc	Assesb-Isoc	Assesb-Isoc	Assesb-Isoc
S6 05/02	Médecine	Médecine	Médecine	Médecine
S7 12/02 Alfort AL				
S8 19/02				
S9 26/02				
S10 04/03	Lois Craté	Lois Craté	Lois Craté	Lois Craté
S11 11/03				
S12 18/03				
S13 25/03	Chirurgie	Chirurgie	Chirurgie	Chirurgie
S14 01/04	Null	Null	Null	Null
S15 08/04	Médecine	Médecine	Médecine	Médecine
S16 15/04				
S17 22/04	Chirurgie	Chirurgie	Chirurgie	Chirurgie
S18 29/04	Assesb-Isoc	Assesb-Isoc	Assesb-Isoc	Assesb-Isoc
S19 06/05	Médecine	Médecine	Médecine	Médecine
S20 13/05				
S21 20/05				
S22 27/05				
S23 03/06				
S24 10/06 Alfort AL	Reproduction	Reproduction	Reproduction	Reproduction
S25 17/06 Alfort AL	Reproduction	Reproduction	Reproduction	Reproduction
S26 24/06 Pl. Ab. / Al. (3. Ab. en Pl.)				
S27 01/07 Pl. Ab. (3. Ab. en Pl.)				

Semaine 1 « de remise à niveau »

Cours syndrome épuisement

Cours médecine préventive

Cours + TP dentisterie

Cours + TP ophtalmologie

Cours + TP reproduction

Cours + TP identification

TD hématologie et cytologie

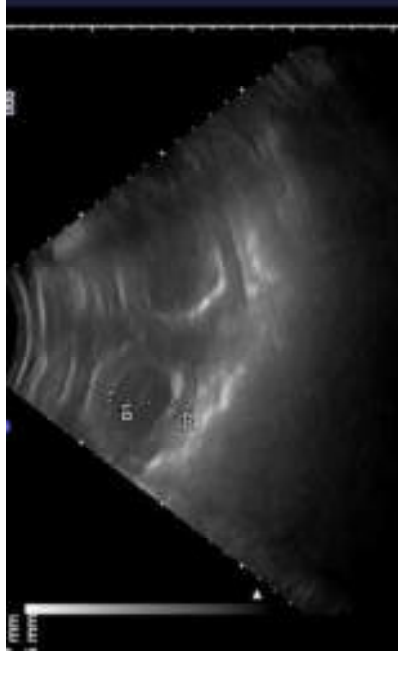
TD examen neurologique

TD anatomie / échographie digestive

** TP Palpation sous coelioscopie **

TP anesthésies tronculaires

...



Semaines 2-3 « cours niveau 1 » en co-modal

NANTES (PRÉSENTIEL POUR NANTES / DISTANTIEL POUR TOULOUSE ET ALFORT)

9H00-12H30	Pathologie respiratoire + pronostics chir	Anne COURJOUÉ	14H00-15H30 16H00-17H30	Arthrites et téno-synovites septiques Chirurgie des sinus	Caroline TESSIER Caroline TESSIER
9H00-10H00 10H15-11H15 11H30-12H30	Ulcères gastriques Fièvre d'origine inconnue Amaigrissement	Anne COURJOUÉ Anne COURJOUÉ Aurélia LEROUX	14H00-15H30 16H00-17H30	Cardiologie Parasitologie	Anne COURJOUÉ Jacques GUILLOT

ALFORT (PRÉSENTIEL POUR ALFORT / DISTANTIEL POUR NANTES ET TOULOUSE)

9H00-10H00 10H30-12H30	Chirurgie des béguments Gestion des plaies	Céline MESPOULHES Céline MESPOULHES	14H00-16H00 16H30-17H30	Immobilisation et pronostics fractures Diarrhées	Martin GENTON Estelle MANGUIN
9H00-10H30 11H00-12H30	Membre thoracique : inspection et injections IA	Fabrice AUDIGÉ	14H00-15H30 16H00-17H30	Membre pévien : inspection et injections IA Examen radio des membres	Fabrice AUDIGÉ Fabrice AUDIGÉ
9H00-12H30	Pathologie du pied et maréchalerie	Léila BERTONI	14H-17H30	Pathologie tendineuse et ligamentaire	Léila BERTONI

TOULOUSE (PRÉSENTIEL POUR LES TOULOUSAINS / DISTANTIEL POUR ALFORT ET NANTES)

9H00-12H30	Dermatologie	Marie-Christine CADIERGUES	13H30-15H00 15H30-17H30	Triage des coliques Affections endocriniennes	Marianne DEPECKER Marianne DEPECKER
9H00-12H30	Ophthalmologie	Jean-Yves DOUET	14H-15H30 16H00-17H00	Ophthalmologie Chirurgie du pied	Jean-Yves DOUET Elodie LALLEMAND

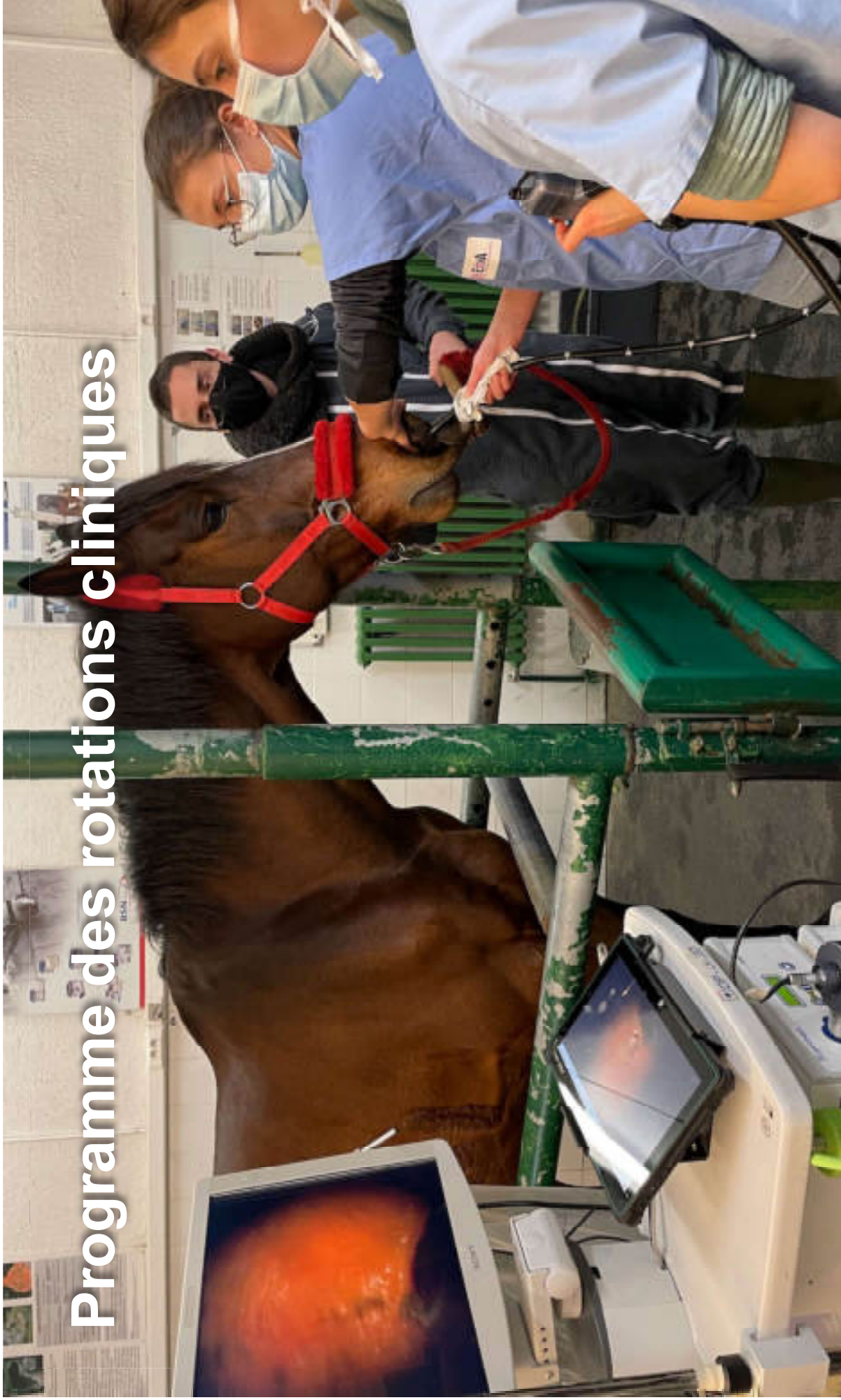
NANTES (PRÉSENTIEL POUR NANTES / DISTANTIEL POUR TOULOUSE ET ALFORT)

9H00-12H30	Ma jument est-elle gravide ?	Jean-François BRUYAS	14H00-17H30	Mise à la reproduction	Jean-François BRUYAS
9H00-12H30	Ma jument ne remplit pas	Jean-François BRUYAS	14H-17H30	Comment gérer les jumens subfertiles sur le terrain ?	J.M. BETSCH
8H30-10H 10H15-13H	Approche des avortements L'obstétrique équine en pratique	J.F. BRUYAS Laurent MANGOLD	14H00-16H00 16H30-17H30	Cancéro cutanée Chirurgie appareil génital mâle	Caroline TESSIER Claire de FOURMESTRAUX

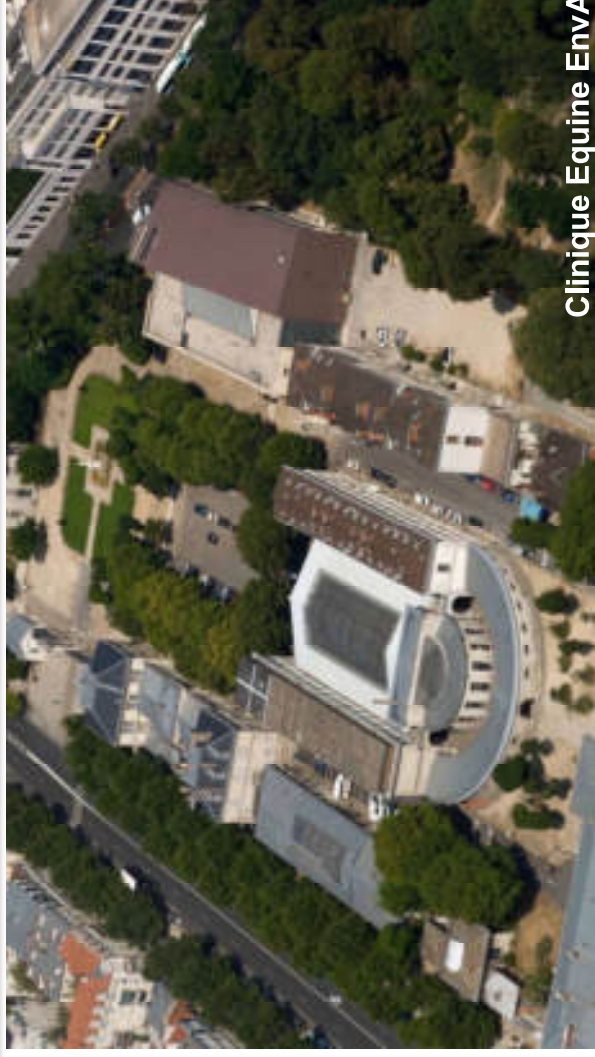
Janvier « cours niveau 2 » au Campus Normand

9H00-9H30	Intro à l'anesthésie générale et au risque	Patrick VERWAERDE	14H00-15H30	Gestion pratique de l'AG : préparation du cheval, couchage, transport, relèvement	Gwenola TOUZOT-JOURDE
9H30-10H00	Physiopathologie du décubitus	Patrick VERWAERDE	16H00-17H30	Réanimation fluidique et support de la fonction cardiovasculaire (partie 2)	Patrick VERWAERDE
10H30-11H45	Anesthésie volontaire & balancée - signes profondateur	Gwenola TOUZOT-JOURDE	14H-15H15	TICE vidéo Cytologie	Laetitia JAILLARDON
11H45-12H30	Complications cardiovasculaires (monitoring et prise en charge) partie 1	Gwenola TOUZOT-JOURDE	15H30-17H30	Cytologie	Laetitia JAILLARDON
9H00-10H30	Les antibiotiques en médecine équine	Tanguy HERMANGE	14H00-17H30	Néonatalogie	Valérie PICANDET et Aurélie LEROUX
11H00-12H30	Les spécificités des ânes	Tanguy HERMANGE	14H00-17H30	Néonatalogie	Valérie PICANDET et Aurélie LEROUX
9H00-12H30	Néonatalogie	Valérie PICANDET et Aurélie LEROUX	14H00-17H30	Néonatalogie	Valérie PICANDET et Aurélie LEROUX
9H00-10H30	Complications respiratoires partie 1 : surveillance et prise en charge (ventilation)	Caroline DIDIER	14H00-17H30	Lutte anti-dopage et obligations réglementaires	JF BILUYAS/H. BOURGUIGNON
11H00-12H00	Complications respiratoires partie 2 : Ventilation mécanique, stratégie de ventilation (PEP, manoeuvre de recrutement)	Caroline DIDIER	14H00-15H00	Chirurgie tendineuse et ligamentaire	Elodie LALLEMAND
12H00-13H00	Cas cliniques autour des complications peranesthésiques	Gwenola TOUZOT-JOURDE	15H00-16H00	Chirurgie des fractures et articulaires	Claire de FOURMESTRAUX
9H00-10H00	Chirurgie appareil génital femelle	Caroline TESSIER	16H30-17H30	Chirurgie du poulain : vessie, ombilic, hernie Claire de FOURMESTRAUX	
10H00-11H00	Chirurgie des VRS et poches gutturales	Caroline TESSIER			
11H30-12H30	Chirurgie orthopédique du poulain	Elodie LALLEMAND			
9H00-10H00	Les affections hépatiques	Ludovic TANQUEREL	14H00-17H30	Affections ostéo-articulaires juvéniles	Sandrine JACQUET
10H30-11H30	Insuffisance rénale/incontinence	Estelle MANGUIN	13H30-15H00	Pathologie du paturon et du boulet	Virginie COUDRY
11H45-12H30	Thérapies articulaires médicamenteuses	Sandrine JACQUET	15H30-17H30	Visite d'achat	Aude-Gaëlle HEITZMANN
9H-10H30	Pathologie du jarret	Sandrine JACQUET	14H00-15H00	Alimentation (suite)	Charles BARRÉ
11H00-12H30	Pathologie grasset	Virginie COUDRY	15H30-17H30	RCP	Philippe LASSALAS et Daniel HAGOPIAN
9H00-11H00	Chirurgie digestive	Céline MESPOULHES			
11H30-12H30	Alimentation	Charles BARBE			
9H-12H30	Neurologie	Ludovic TANQUEREL et Aurélie LEROUX	14H00-17H30	Neurologie	Ludovic TANQUEREL et Aurélie LEROUX
9H00-10H00	Identification et prise en charge de la douleur équine (dont ALR)	Gwenola TOUZOT-JOURDE	14H00-16H00	Dominantes pathologiques de l'étalement	Jean-Marc BETSCH
10H00-11H00	Discussion interactive sur la douleur à partir de cas cliniques (60 min)	Gwenola TOUZOT-JOURDE			

Programme des rotations cliniques



Rotations Hôpital : 10 sem (+ 2 sem PCS)



Clinique Equine ENVA

- ✓ MEDECINE (dont ophtalmologie/dermatologie/reproduction) : 3 sem
- ✓ CHIRURGIE : 3 sem
- ✓ ANESTHESIE : 2 sem
- ✓ URGENCES/NUITS : 2 sem
- ✓ PCS : 2 sem (fin Août début Septembre 2024 ou Juillet 2025)

Rotations Hôpital : 10 sem (+ 2 sem PCS)

- Suivi de consultations – prise d’anamnèse
- Suivi des hospitalisations – présentation en ronde (jeudi matin)
- Participation aux urgences
- Encadrement des A5 – enseignement à la Garde Républicaine
- TPs et TDs (KT, SNG, écho abdo, PTR, Robert-Jones)

Horaire : 7h30/8h → 18h/19h
+/- gardes de nuit et de week-end

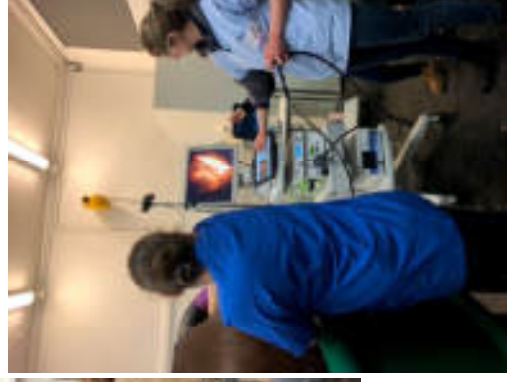
Responsable A6 Alfort : Estelle Manguin
estelle.manguin@vet-alfort.fr



Organisation des gardes

- **Garde de nuit**
 - Du lundi au vendredi soir inclus
 - A6 en rotation d'urgences/nuits OU distribution entre les A6 de rotation de jour, avec repos compensateur au besoin
- **Garde de week-end et jour férié**
 - A6 de chirurgie la semaine : garde de 8h à 20h
 - A6 de médecine la semaine : garde de 20h à 8h

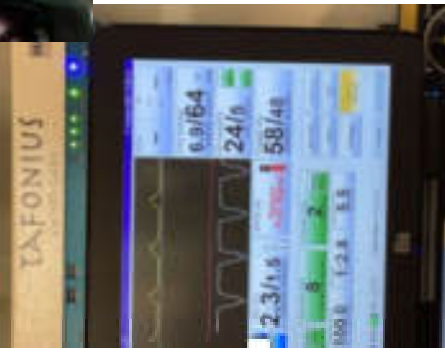
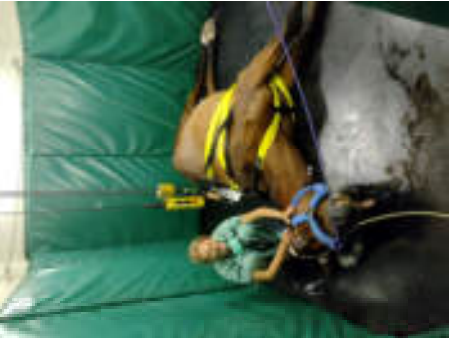
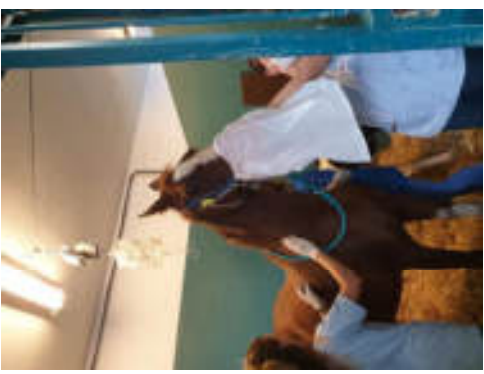
Rotations Hôpital : Médecine



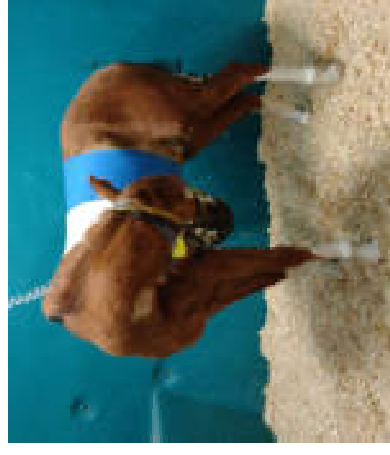
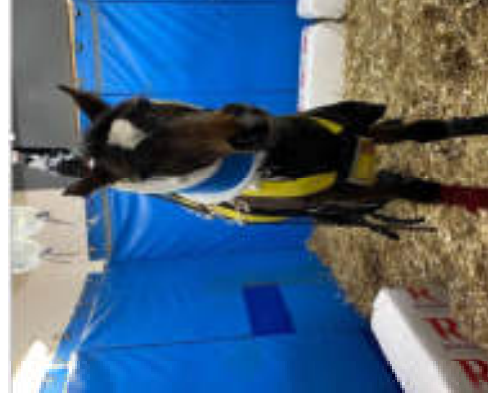
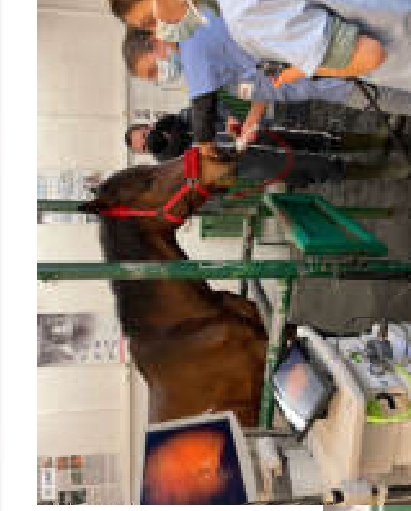
Rotations Hôpital : Chirurgie



Rotations Hôpital : Anesthésie (Locomotion)



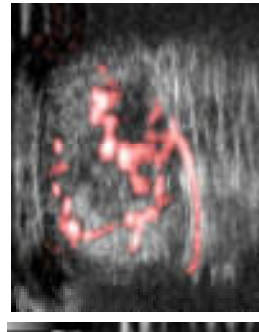
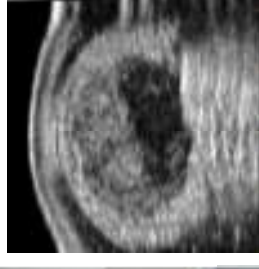
Rotations Hôpital : Urgences/Nuits



Pathologie locomotrice – Cirale 4 sem (dont 2 jrs en autopsie à l'ANSES)

Un centre leader international en pathologie locomotrice et imagerie équine : 1ère cause de contre-performances chez le cheval

- ✓ Expertise clinique ✓ Enseignement ✓ Recherche
- ✓ + de 1250 chevaux / an – cas **référés** (+ cas **spontanés** en 2025)
- ✓ **Boiterie ou défaut de performances**
- ✓ **Toutes les disciplines :**
 - 60% chevaux sports, 20% Galopeurs, 20% Trotteurs



Plateau technique unique en Europe : aires d'examens & Imagerie

Déroulé pédagogique

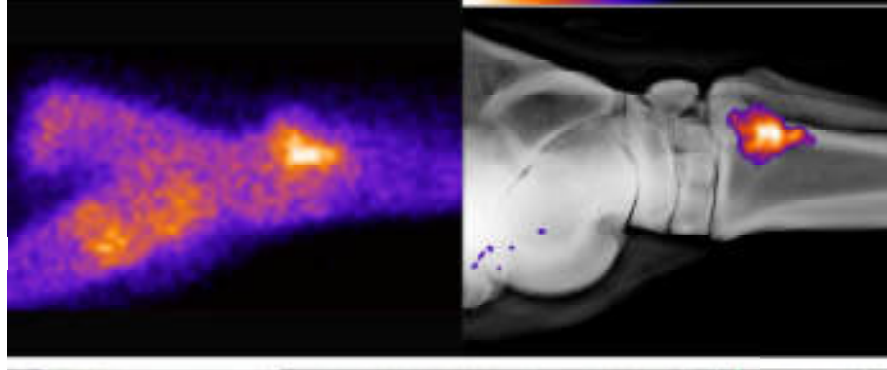
- Suivi des consultations : 1 cv par demi-journée avec un interne
- Travaux pratiques : 2-4 h par semaine
 - => *Examen physique, radio, écho, anesthésies diagnostiques*
- Debriefing imagerie et cas cliniques : 1h par semaine
- 2 analyses critiques d'articles et possibilité de suivre les TP internes



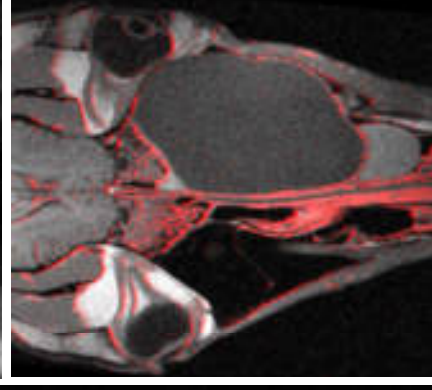
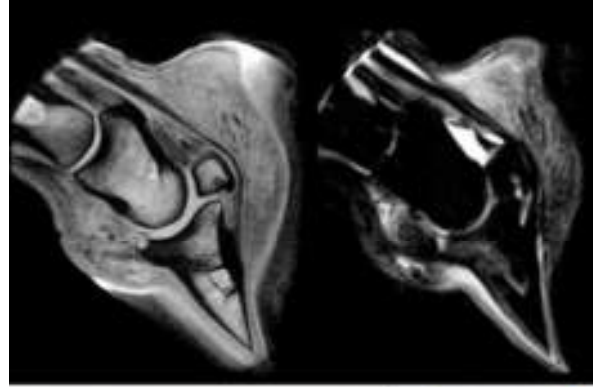
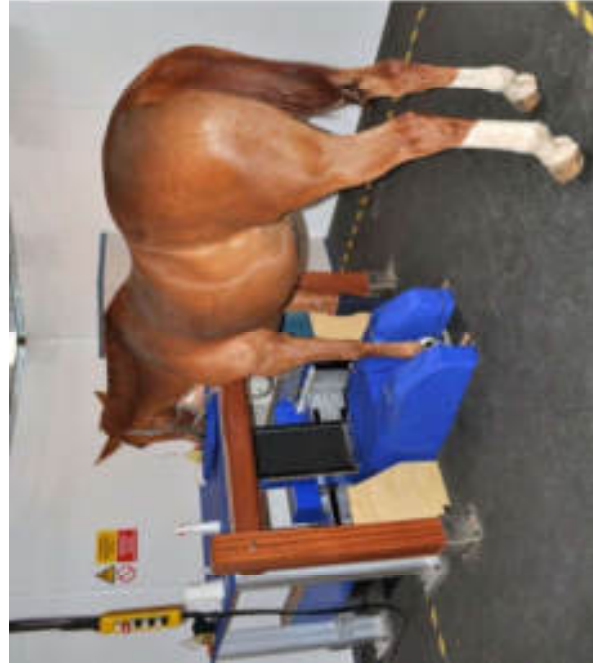
- Troupeau pédagogique + échographe à disposition pour entraînement



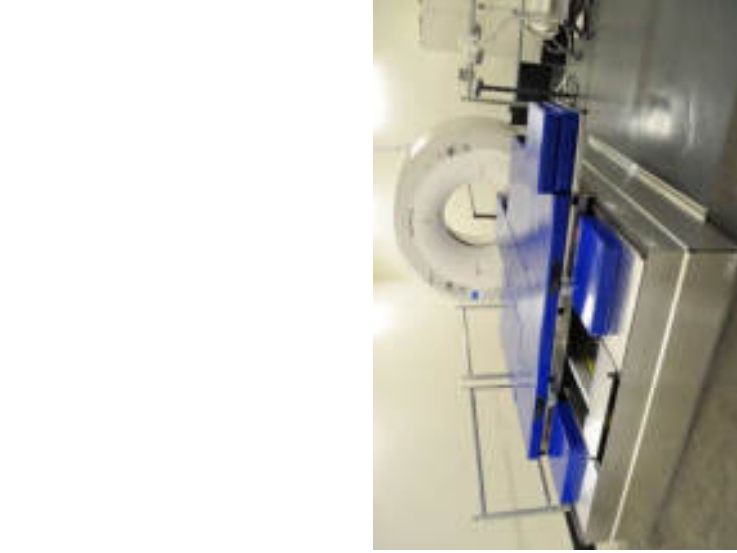
Découverte intérêts scintigraphie



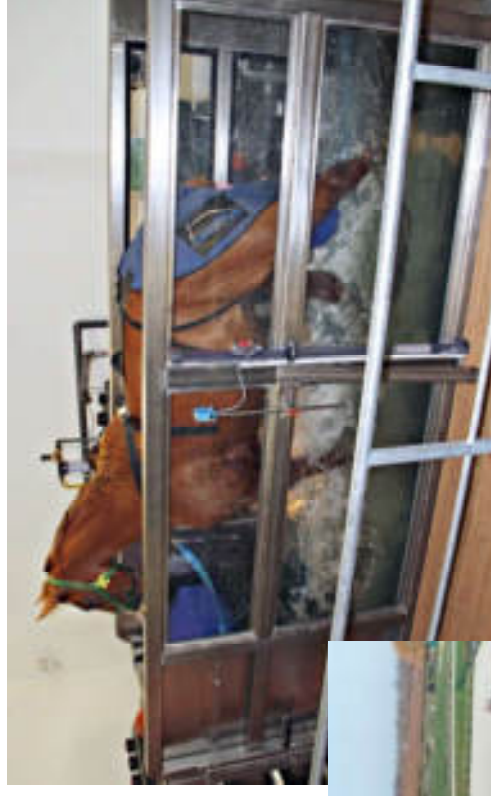
Découverte intérêts IRM



Découverte intérêts scanner



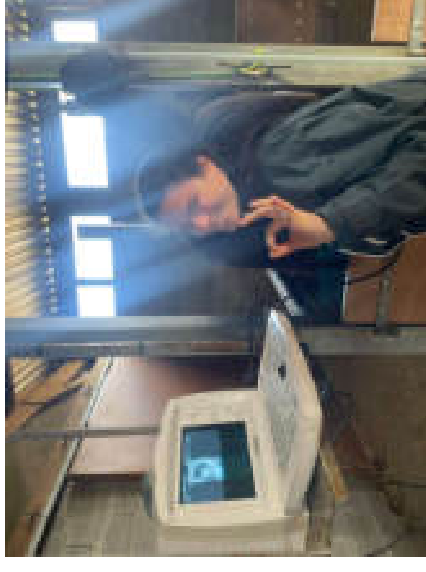
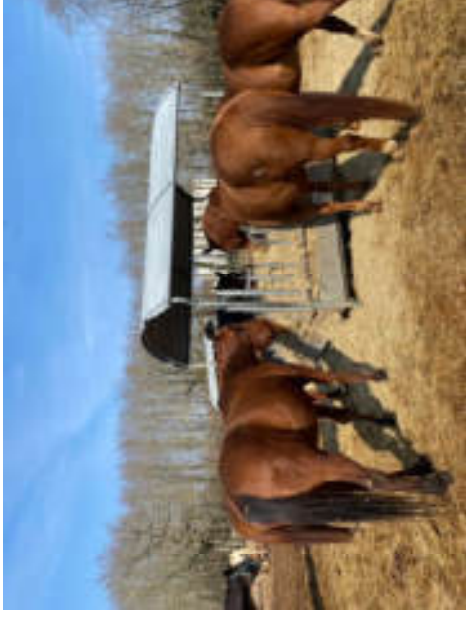
Sensibilisation aux techniques de rééducation



Reproduction

ONIRIS (2 semaines)

- Suivi de consultations gynécologiques (clients)
- Suivi des hospitalisations (mise-bas, insémination)
- TP-TD sur jumenterie GYNECOLOGIE
- Participation aux gardes (nuits/WE)

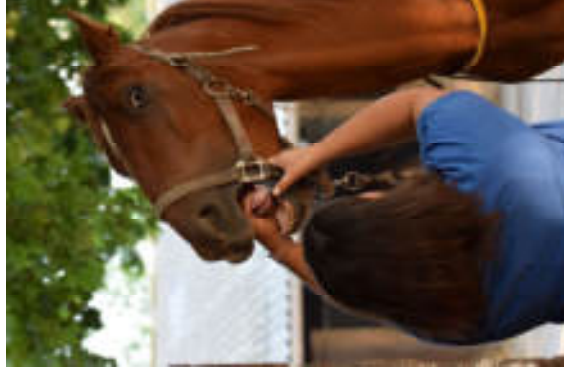


Logement à vos frais

FMP sous convention de stage : 5-6 sem

Stages de **3 sem consécutives au minimum**
(tout le stage au sein d'une même structure)

+
Stage ambulatoire obligatoire
(min 75 %), avec éventuellement structure hospitalière
Possibilité stage en structure mixte



FMP sous convention de stage : suivi

- **Case log** répertoriant les cas vus en stage
 - **Rédaction d'un rapport de stage**
 - Description de la structure d'accueil
 - Présentation et analyse d'un cas clinique avec support bibliographique
 - **Debriefing** de fin de stage
 - Mise en relation du maître de stage et de l'enseignant responsable de l'UC pour convenir d'une rencontre téléphonique ou visio
 - Faire remplir la grille d'évaluation (convention de stage) au maître de stage sur StageVet
 - Remplir l'évaluation du stage sur StageVet
- A remettre au plus tard 6 semaines après le stage**

Contrôle de la formation

UC 0631	Clinique générale	31 ECTS
UC 0632	Pathologie locomotrice	7 ECTS
UC 0633	Formation en Milieu Professionnel	7 ECTS
UC 0601	Permanence et continuité de soins	3 ECTS
UC 0602	Thèse d'exercice	12 ECTS

ALFORT (UC 0631)

- 50 % :
- **Implication clinique (70 %)**
 - **Présentation orale** cas clinique de 20 min (30 %)
- 50 % : examen écrit** inter-écoles
fin juin

CIRALE (UC 0632)

- 50 % : **implication clinique**
- 50 % : examen écrit** inter-écoles
fin juin

FMP (UC 0633)

- 50 % : **évaluation par le maître de stage**
- 50 % : évaluation du rapport écrit**

Principales dates

Fin août : rentrée des premiers A6 en PCS

09/09 au 13/09 : Alfort - cours /TD/TP pour les A6 ENVA

Durant cette semaine :

- Etablissement définitif des groupes de TD
- Choix d'un(e) responsable A6 équine si pas déjà fait

16/09 au 27/09 : cours communs A6 EnvA-Oniris-EnvT

Fin décembre - début janvier : déménagement hôpital

06/01 au 18/01 : cours communs A6 Alfort-Nantes-Toulouse

Semaine du 16/06 (?) : examen écrit

NB : Dates à confirmer

Organisation à prévoir

- **Choix d'un étudiant délégué A6 Equine**
(idem pour filière mixte)
- **Tableau Liste étudiants** (téléphone/mail)
- **Tableau Google Doc** pour suivi des stages



Merci !

A bientôt pour la AG Equine !



Questions ??

MERCI !

TOUTE NOTRE ACTUALITÉ SUR :

vet-alfort.fr

facebook : EnvA

twitter : @Env_alfort

linkedin : Ecole nationale vétérinaire d'Alfort
ealfort



**RÉPUBLIQUE
FRANÇAISE**

*Liberté
Égalité
Fraternité*



**ÉCOLE
NATIONALE
VÉTÉRINAIRE
ALFORT**

Paris - 1765

7, avenue du général de Gaulle
94 704 Maisons-Alfort Cedex
01 43 96 71 00